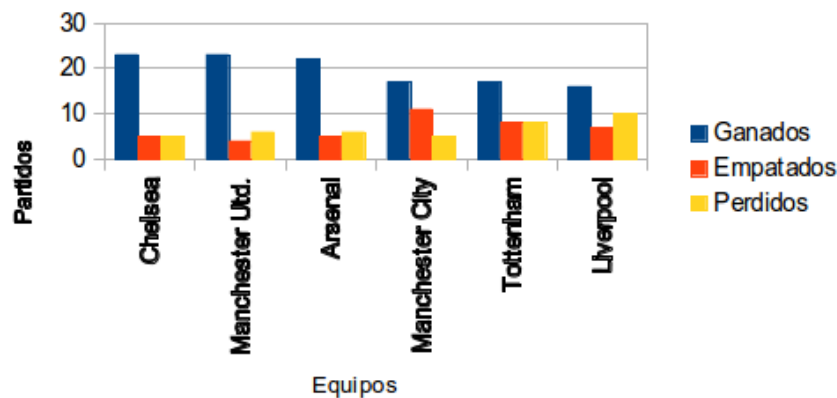


GRÁFICO DE LA PREMIER LEAGUE

Crea un documento llamado **Premier.xls** y rellena esta tabla y gráfico (todo en la misma hoja):

	A	B	C	D	E	F
1	Equipo	Partidos	Ganados	Empatados	Perdidos	Puntos
2	Chelsea	33	23	5	5	74
3	Manchester Utd.	33	23	4	6	73
4	Arsenal	33	22	5	6	71
5	Manchester City	33	17	11	5	62
6	Tottenham	33	17	8	8	59
7	Liverpool	33	16	7	10	55

Estadísticas Premier League



- La columna **Puntos** es una fórmula, que consiste en multiplicar por 3 los partidos ganados y sumar los empatados.
- Para el gráfico, añade una a una las 3 series que tiene (Ganados, Empatados y Perdidos), seleccionando adecuadamente el título y los valores para cada una. El rótulo para el eje de categorías (X) es la columna con los nombres de los equipos.
- Para poner los nombres de los equipos en vertical, cuando tengas el gráfico hecho haz doble clic sobre el gráfico para editarlo, haz clic derecho sobre ese eje, ve a *Formato de ejes* y en la pestaña *Etiqueta* cámbiale la orientación.